

КАК И НА ЧЕМ БЕЗОПАСНО КАТАТЬСЯ С ГОРКИ



<20°C

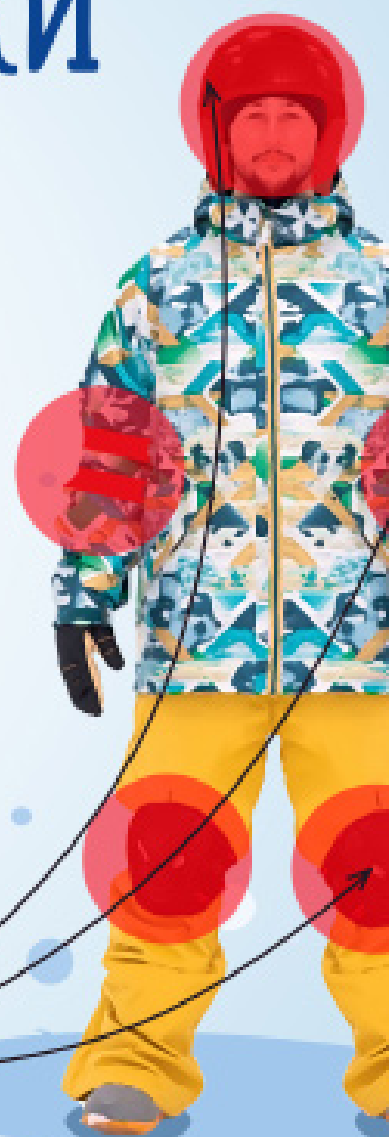


Горку нужно выбирать покатуую, без трамплинов, вдали от дорог, столбов, деревьев и иных искусственных или естественных препятствий.

Перед тем, как выйти на горку, рекомендуется использовать надежное защитное снаряжение:

наколенники, налокотники, шлем.

Обувь должна быть прочной и без высокого каблука.



Садиться на санки, тубы, ледянки нужно как на стул, откидываясь назад и согнув колени.

{backbutton}